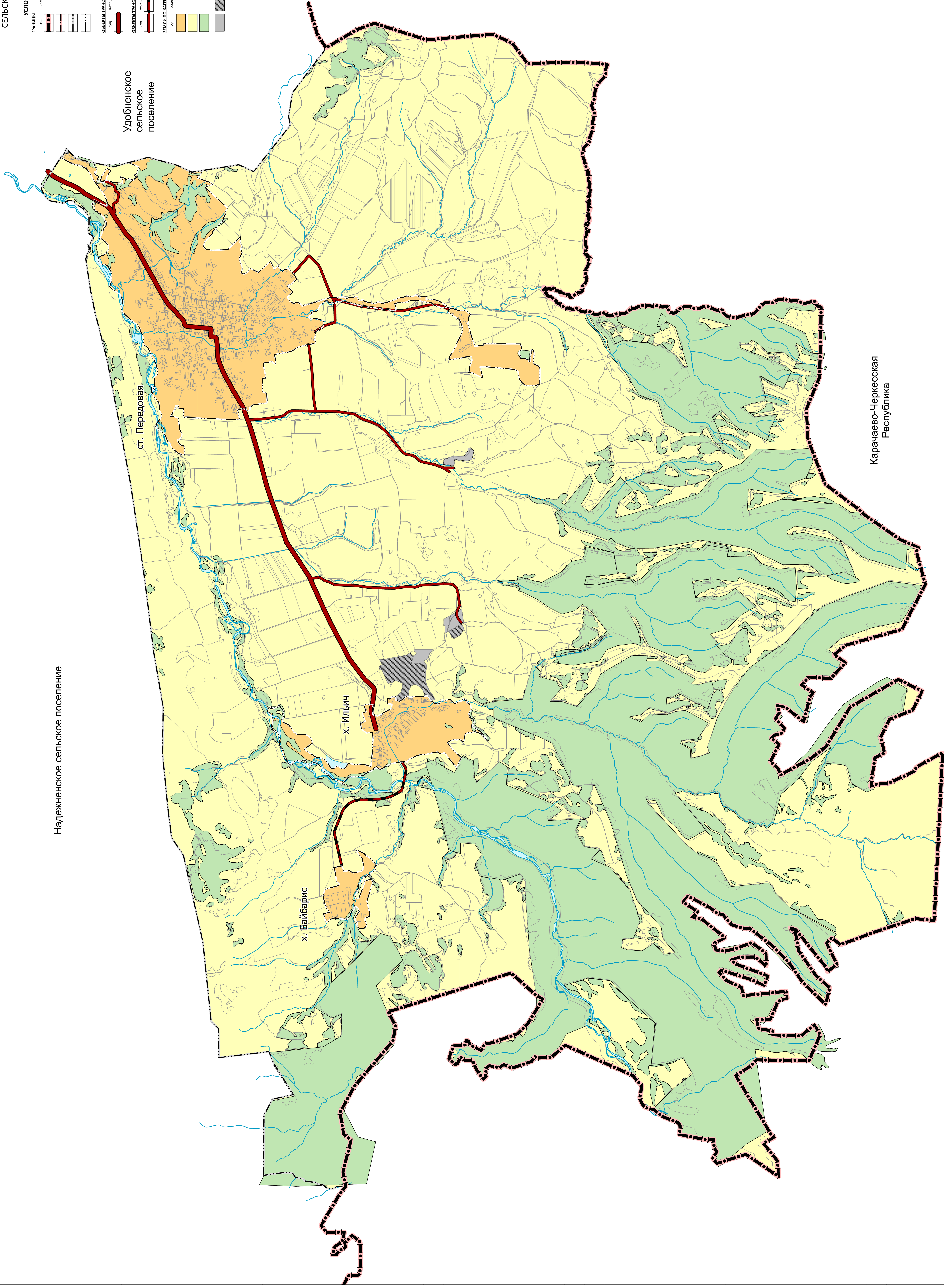


# КАРТА ГРАНИЦ НАСЕЛЕННЫХ ПУНКТОВ, ЗЕМЕЛЬ РАЗЛИЧНЫХ КАТЕГОРИЙ

МУНИЦИПАЛЬНОЕ ОБРАЗОВАНИЕ  
**ОТРАДНЕНСКИЙ РАЙОН**  
ГЕНЕРАЛЬНЫЙ ПЛАН  
ПЕРЕДОВСКОГО  
СЕЛЬСКОГО ПОСЕЛЕНИЯ



Надежненское сельское поселение

Удобненское  
сельское  
поселение

Карачаево-Черкесская  
Республика

## ГРАНИЦЫ

- Генеральный план Российской Федерации
- Генеральный план Краснодарского края
- Генеральный план городского округа
- Генеральный план сельского поселения
- Генеральный план муниципального района

## УСЛОВНЫЕ ОБОЗНАЧЕНИЯ

- Линии
- Генеральный план Российской Федерации
- Генеральный план Краснодарского края
- Генеральный план городского округа
- Генеральный план сельского поселения
- Генеральный план муниципального района

## ОБЪЕКТЫ ТРАНСПОРТНОЙ ИНФРАСТРУКТУРЫ РЕГИОНАЛЬНОГО ЗНАЧЕНИЯ

- Автомобильные дороги регионального значения
- Автомобильные дороги районного значения
- Автомобильные дороги местного значения

## ОБЪЕКТЫ ТРАНСПОРТНОЙ ИНФРАСТРУКТУРЫ МЕСТНОГО ЗНАЧЕНИЯ

- Автомобильные дороги местного значения
- Автомобильные дороги районного значения
- Автомобильные дороги регионального значения

## ВНУТРИ ПО КАТЕГОРИЯМ

- Земли населенных пунктов
- Земли сельскохозяйственного назначения
- Земли населенных пунктов, занятые жилищным и общественно-деловым использованием, а также территории, занятые под размещение объектов складского назначения
- Земли населенных пунктов, занятые жилищным и общественно-деловым использованием, а также территории, занятые под размещение объектов складского назначения
- Земли населенных пунктов, занятые жилищным и общественно-деловым использованием, а также территории, занятые под размещение объектов складского назначения

Примечание:  
- граница сельского поселения №33  
- граница муниципального района

Документ №2/2005-06 от 22.05.2009 г.

№	Имя	Фамилия	Должность	Подпись	Дата
1	Иванов	И.И.	Глава администрации		
2	Петров	П.П.	Заместитель главы администрации		
3	Сидоров	С.С.	Глава администрации		

ООО "СЕРВИС" г. Мелитополь, 2009 г.